

รายงานสถิติเกี่ยวกับการติดตั้งระบบ GPS

ณ วันที่ ๒๔ เมษายน ๒๕๖๑

๑. จำนวนผู้ให้บริการ GPS ที่เชื่อมต่อข้อมูลกับกรมการขนส่งทางบก ๑๔๕ ราย
 ๒. จำนวนผู้ให้บริการ GPS และจำนวนรุ่น GPS ที่ได้รับการรับรองจากกรม

จำนวนผู้ให้บริการ GPS ที่ได้รับการรับรองจากกรม (ราย)	จำนวนรุ่น GPS ที่ได้รับการรับรองจากกรม (รุ่น)
๑๑๒	๓๐๕

๓. จำนวนรถที่เชื่อมต่อข้อมูลกับศูนย์ GPS

รถโดยสารประจำทาง	รถโดยสารไม่ประจำทาง	รถบรรทุกไม่ประจำทาง	รถบรรทุกส่วนบุคคล	รถอื่นๆ	รวม
๒๑,๘๔๑	๕๒,๕๕๒	๑๐๑,๔๕๗	๖๓,๑๐๗	๔๓,๓๐๗	๒๘๒,๒๖๔

๔. จำนวนรถที่ต้องติดตั้ง GPS และที่ติดตั้ง GPS แล้ว

ประเภทรถ	จำนวนรถที่ต้องติดตั้ง GPS (คัน)	จำนวนรถที่ติดตั้ง GPS แล้ว (คัน)	รถที่ติดตั้ง GPS แล้ว (ร้อยละ)	ความเร็วเกิน (คัน)	ร้อยละของรถที่ใช้ความเร็วเกิน	ความเร็วสูงสุด (กม./ชม.)	ความเร็วเกินเฉลี่ย (กม./ชม.)
รถโดยสาร							
• ประจำทาง	๒๓,๐๓๒	๑๙,๐๔๔	๘๒.๖๘	๔,๖๒๘	๒๔.๓๐	๑๓๖	๙๕.๙๙
- หมวด ๑	๕,๐๙๙	๓,๙๙๙	๗๘.๔๓				
- หมวด ๒	๙,๕๒๔	๘,๓๖๖	๘๗.๘๔				
- หมวด ๓	๘,๔๐๙	๖,๖๗๙	๗๙.๔๓				
• ไม่ประจำทาง	๖๐,๑๔๑	๕๒,๕๕๒	๘๗.๓๘	๓,๖๖๔	๖.๙๗	๑๓๗	๙๗.๓๒
รวมรถโดยสาร	๘๓,๑๗๓	๗๑,๕๙๖	๘๖.๐๘	๘,๒๙๒	๑๑.๕๘		๙๖.๕๘
รถบรรทุก							
• ไม่ประจำทาง	๑๒๘,๑๐๑	๑๐๑,๔๕๗	๗๙.๒๐	๙๗๓	๐.๙๖	๑๒๖	๙๙.๕๗
• ส่วนบุคคล	๒๕๕,๘๓๕	๖๓,๑๐๗	๒๔.๖๗	๖๘๔	๑.๐๘	๑๒๗	๙๙.๖๖
รวมรถบรรทุก	๓๘๓,๙๓๖	๑๖๔,๕๖๔	๔๒.๘๖	๑,๖๕๗	๑.๐๑		๙๙.๑๙
รวมทั้งหมด	๔๖๗,๑๐๙	๒๓๖,๑๖๐	๕๐.๕๖	๙,๙๔๙	๔.๒๑		๙๗.๐๑

๕. จำนวนรถตู้โดยสารที่ต้องติดตั้ง GPS และที่ติดตั้ง GPS แล้ว

ประเภทรถ	จำนวนรถที่ต้องติดตั้ง GPS (คัน)	จำนวนรถที่ติดตั้ง GPS แล้ว (คัน)	รถที่ติดตั้ง GPS แล้ว (ร้อยละ)	ความเร็วเกิน (คัน)	ร้อยละของรถที่ใช้ความเร็วเกิน	ความเร็วสูงสุด (กม./ชม.)	ความเร็วเกินเฉลี่ย (กม./ชม.)
• ประจำทาง	๑๔,๗๔๕	๑๒,๖๙๕	๘๖.๑๐				
- หมวด ๑	๔,๙๐๒	๓,๙๙๙	๘๑.๕๘				
- หมวด ๒	๕,๘๘๔	๕,๐๘๐	๘๖.๓๔	๑,๗๕๗	๓๔.๕๙	๑๓๓	๙๖.๓๖
- หมวด ๓	๓,๙๕๙	๓,๖๑๖	๙๑.๓๔				
• ไม่ประจำทาง	๓๐,๑๒๘	๒๘,๕๔๔	๙๔.๗๔				
รวมทั้งหมด	๔๔,๘๗๓	๔๑,๒๓๙	๙๑.๙๐				

๖. จำนวนรถโดยสาร ๒ ชั้น ที่ต้องติดตั้ง GPS และที่ติดตั้ง GPS แล้ว

ประเภทรถ	จำนวนรถที่ต้องติดตั้ง GPS (คัน)	จำนวนรถที่ติดตั้ง GPS แล้ว (คัน)	รถที่ติดตั้ง GPS แล้ว (ร้อยละ)	ความเร็วเกิน (คัน)	ร้อยละของรถที่ใช้ความเร็วเกิน	ความเร็วสูงสุด (กม./ชม.)	ความเร็วเกินเฉลี่ย (กม./ชม.)
• ประจำทาง	๑,๖๓๕	๑,๖๒๐	๙๙.๐๘	๔๕๘	๒๘.๒๗	๑๑๙	๙๓.๘๖
• ไม่ประจำทาง	๕,๓๐๔	๔,๕๖๓	๘๖.๐๓	๒๘๔	๖.๒๒	๑๒๐	๙๕.๕๕
• ส่วนบุคคล	๓๖	๑๗	๔๗.๒๒	๑	๕.๘๘	๙๙	๙๖
รวมทั้งหมด	๖,๙๗๕	๖,๒๐๐	๘๘.๘๙	๗๔๓	๑๑.๙๘		๙๔.๕๑

๗. จำนวนรถพยาบาลที่เชื่อมต่อข้อมูลกับศูนย์ GPS

หน่วย : คัน

รย.๑	รย.๒	รย.๓	รวม
๙๕๑	๑๘๒	๑๕	๑,๑๔๘

รายงานสถิติการกระทำความผิดจากระบบ GPS รถทุกประเภททั่วประเทศ

เดือน เมษายน 2561

หน่วย : คัน

วันที่		1 เม.ย.	2 เม.ย.	3 เม.ย.	4 เม.ย.	5 เม.ย.	6 เม.ย.	7 เม.ย.	8 เม.ย.	9 เม.ย.	10 เม.ย.	11 เม.ย.	12 เม.ย.	13 เม.ย.	14 เม.ย.	15 เม.ย.	16 เม.ย.	17 เม.ย.	18 เม.ย.	19 เม.ย.	20 เม.ย.	21 เม.ย.	22 เม.ย.	23 เม.ย.	24 เม.ย.	ค่าเฉลี่ยจำนวนรถ ที่กระทำความผิด	
รถโดยสาร	ประจำทาง	ความเร็วเกิน	4,903	4,840	3,399	3,363	3,506	3,696	3,205	4,819	5,723	5,219	5,136	5,653	5,210	3,924	4,186	5,334	5,239	5,180	4,907	4,996	4,911	4,901	5,019	4,628	4,662
		ไม่แสดงตน	5,703	5,474	5,503	5,519	6,056	5,930	5,754	5,844	5,975	6,384	6,547	6,523	5,538	5,181	5,555	6,212	6,124	5,990	6,026	6,094	5,943	5,755	5,870	5,617	5,880
		ชั่วโมงการทำงานเกิน	5,254	4,806	4,655	5,011	5,125	5,210	4,747	5,343	4,879	5,256	6,560	7,613	6,747	4,793	5,953	7,301	6,917	5,587	5,021	5,279	4,796	5,052	5,099	4,488	5,479
	ไม่ประจำทาง	ความเร็วเกิน	3,799	3,604	2,437	2,505	2,592	2,664	2,363	3,314	3,670	3,702	3,322	3,975	3,512	2,640	2,675	3,601	3,482	3,688	3,703	3,759	3,915	3,817	3,913	3,664	3,347
		ไม่แสดงตน	5,044	5,680	5,829	5,695	6,372	5,849	5,543	4,860	5,856	5,930	6,140	5,435	4,116	3,481	3,908	4,724	5,382	5,670	5,823	6,221	5,796	5,084	6,149	6,028	5,442
		ชั่วโมงการทำงานเกิน	3,041	2,239	2,150	2,324	2,232	2,740	2,619	2,679	2,153	2,878	2,764	3,897	3,536	2,484	3,116	3,917	3,582	2,713	2,340	2,461	2,672	3,021	2,596	2,044	2,758
	ส่วนบุคคล	ความเร็วเกิน	13	17	11	13	14	10	7	11	16	14	7	6	1	1	2	3	11	12	10	12	13	13	14	14	10
		ไม่แสดงตน	10	18	11	12	20	11	11	10	18	16	17	4	1	0	2	5	9	20	12	19	13	8	17	21	12
		ชั่วโมงการทำงานเกิน	7	2	2	4	4	0	1	5	3	1	0	0	0	2	2	2	0	1	2	3	3	2	1	0	2
รถบรรทุก	ประจำทาง	ความเร็วเกิน	592	862	661	726	744	740	552	594	972	1,194	930	667	358	167	136	262	428	767	936	940	988	693	847	973	697
		ไม่แสดงตน	18,331	27,051	30,119	30,845	31,130	27,721	26,497	18,887	27,619	29,492	24,410	15,456	6,685	5,039	4,642	7,808	16,631	25,899	29,532	30,540	28,929	19,337	28,441	31,359	22,600
		ชั่วโมงการทำงานเกิน	15,800	17,704	29,796	23,327	22,845	21,593	19,676	16,463	16,204	20,149	16,878	11,520	6,324	4,620	4,196	6,536	11,679	17,995	21,477	22,189	21,524	17,185	18,334	21,447	16,894
	ส่วนบุคคล	ความเร็วเกิน	504	600	475	476	448	458	355	538	744	742	478	311	146	80	88	190	338	526	613	640	651	538	573	684	467
		ไม่แสดงตน	8,094	10,778	11,311	11,479	11,688	11,005	10,268	8,196	10,658	10,354	7,373	3,695	1,443	1,148	1,171	2,542	5,719	8,847	10,389	10,811	10,685	8,147	10,618	11,375	8,241
		ชั่วโมงการทำงานเกิน	6,799	7,416	8,148	8,394	7,821	7,953	7,142	7,006	6,509	6,501	4,409	2,588	1,179	941	1,076	2,121	4,035	6,157	7,371	7,568	7,692	7,270	7,035	7,435	5,857

รายงานสถิติการกระทำความผิดจากระบบ GPS รถทุกประเภททั่วประเทศ

เดือน เมษายน 2561

หน่วย : ร้อยละ

วันที่		1 เม.ย.	2 เม.ย.	3 เม.ย.	4 เม.ย.	5 เม.ย.	6 เม.ย.	7 เม.ย.	8 เม.ย.	9 เม.ย.	10 เม.ย.	11 เม.ย.	12 เม.ย.	13 เม.ย.	14 เม.ย.	15 เม.ย.	16 เม.ย.	17 เม.ย.	18 เม.ย.	19 เม.ย.	20 เม.ย.	21 เม.ย.	22 เม.ย.	23 เม.ย.	24 เม.ย.	ค่าเฉลี่ยร้อยละรถที่กระทำความผิด	
รถโดยสาร	ประจำทาง	ความเร็วเกิน	26.07	25.73	18.06	17.79	18.53	19.45	16.84	25.90	30.26	27.56	27.08	29.64	27.28	20.52	21.89	27.87	27.40	27.10	25.48	26.17	25.81	25.76	26.36	24.30	24.54
		ไม่แสดงตน	30.33	29.10	29.24	29.20	32.01	31.20	30.23	31.41	31.59	33.72	34.52	34.20	29.00	27.10	29.05	32.45	32.03	31.34	31.29	31.92	31.23	30.24	30.83	29.49	30.95
		ชั่วโมงการทำงานเกิน	27.94	25.54	24.74	26.51	27.09	27.41	24.94	28.72	25.80	27.76	34.59	39.92	35.33	25.07	31.13	38.14	36.18	29.23	26.07	27.65	25.20	26.55	26.78	23.57	28.84
	ไม่ประจำทาง	ความเร็วเกิน	7.39	7.02	4.73	4.83	4.99	5.12	4.52	6.34	7.01	7.06	6.34	7.56	6.68	5.02	5.09	6.85	6.63	7.02	7.07	7.17	7.45	7.26	7.45	6.97	6.40
		ไม่แสดงตน	9.82	11.06	11.31	10.98	12.27	11.23	10.61	9.30	11.18	11.30	11.71	10.34	7.83	6.62	7.43	8.98	10.25	10.79	11.12	11.86	11.03	9.68	11.70	11.47	10.41
		ชั่วโมงการทำงานเกิน	5.92	4.36	4.17	4.48	4.30	5.26	5.01	5.13	4.11	5.49	5.27	7.41	6.72	4.72	5.92	7.45	6.82	5.16	4.47	4.69	5.08	5.75	4.94	3.89	5.28
รถบรรทุก	ไม่ประจำทาง	ความเร็วเกิน	0.60	0.88	0.67	0.73	0.75	0.74	0.55	0.59	0.97	1.19	0.93	0.66	0.36	0.17	0.13	0.26	0.42	0.76	0.93	0.93	0.97	0.68	0.83	0.96	0.69
		ไม่แสดงตน	18.67	27.54	30.51	31.03	31.32	27.79	26.56	18.91	27.54	29.40	24.33	15.33	6.63	5.00	4.61	7.75	16.48	25.64	29.26	30.21	28.53	19.08	28.03	30.91	22.53
		ชั่วโมงการทำงานเกิน	16.09	18.02	30.18	23.46	22.98	21.65	19.72	16.48	16.16	20.09	16.82	11.43	6.27	4.58	4.16	6.48	11.57	17.81	21.28	21.95	21.23	16.95	18.07	21.14	16.84
	ส่วนบุคคล	ความเร็วเกิน	0.82	0.98	0.77	0.77	0.72	0.74	0.57	0.87	1.19	1.19	0.76	0.50	0.23	0.13	0.14	0.30	0.54	0.84	0.98	1.02	1.03	0.85	0.91	1.08	0.75
		ไม่แสดงตน	13.20	17.58	18.40	18.58	18.91	17.75	16.55	13.19	17.07	16.58	11.80	5.89	2.30	1.83	1.87	4.05	9.11	14.09	16.55	17.20	16.94	12.91	16.82	18.02	13.20
		ชั่วโมงการทำงานเกิน	11.09	12.10	13.25	13.59	12.65	12.83	11.51	11.28	10.43	10.41	7.05	4.13	1.88	1.50	1.72	3.38	6.43	9.81	11.74	12.04	12.19	11.52	11.14	11.78	9.38
ค่าเฉลี่ยรวมรถทุกประเภท	ความเร็วเกิน	4.27	4.31	3.02	3.05	3.14	3.25	2.78	3.98	4.75	4.64	4.21	4.51	3.92	2.90	3.01	3.99	4.03	4.32	4.32	4.39	4.43	4.22	4.38	4.21	3.92	
	ไม่แสดงตน	16.18	21.33	22.89	23.08	23.81	21.69	20.62	16.23	21.41	22.28	18.99	13.23	7.56	6.31	6.49	9.05	14.39	19.71	22.00	22.79	21.75	16.24	21.62	23.03	18.02	
	ชั่วโมงการทำงานเกิน	13.45	14.00	19.41	16.84	16.39	16.11	14.67	13.52	12.71	14.86	13.07	10.89	7.56	5.46	6.10	8.45	11.14	13.78	15.39	15.92	15.54	13.78	14.00	15.00	13.24	

รายงานสถิติการกระทำความผิดจากระบบ GPS รถทุกประเภท กรุงเทพมหานคร

เดือน เมษายน 2561

หน่วย : คัน

วันที่		1 เม.ย.	2 เม.ย.	3 เม.ย.	4 เม.ย.	5 เม.ย.	6 เม.ย.	7 เม.ย.	8 เม.ย.	9 เม.ย.	10 เม.ย.	11 เม.ย.	12 เม.ย.	13 เม.ย.	14 เม.ย.	15 เม.ย.	16 เม.ย.	17 เม.ย.	18 เม.ย.	19 เม.ย.	20 เม.ย.	21 เม.ย.	22 เม.ย.	23 เม.ย.	24 เม.ย.	ค่าเฉลี่ยจำนวนรถ ที่กระทำความผิด	
รถโดยสาร	ประจำทาง	ความเร็วเกิน	1,098	1,061	825	862	803	919	701	1,112	1,137	1,173	1,076	1,327	1,316	946	919	1,268	1,201	1,239	1,114	1,087	1,021	1,081	1,090	986	1,057
		ไม่แสดงตน	2,665	2,542	2,533	2,629	2,926	2,759	2,591	2,684	2,780	2,886	2,963	2,947	2,257	2,229	2,467	2,807	2,758	2,793	2,817	2,863	2,749	2,698	2,810	2,654	2,700
		ชั่วโมงการทำงานเกิน	1,910	1,779	1,737	1,957	1,982	1,643	1,499	1,779	1,661	1,703	2,180	2,499	2,029	1,317	1,941	2,569	2,610	2,008	1,747	1,940	1,557	1,729	1,870	1,685	1,889
	ไม่ประจำทาง	ความเร็วเกิน	751	670	438	420	463	492	396	661	694	636	556	672	710	603	514	722	602	668	672	640	664	738	680	661	613
		ไม่แสดงตน	1,553	1,720	1,703	1,646	1,926	1,608	1,555	1,442	1,721	1,690	1,842	1,587	1,162	1,064	1,069	1,444	1,737	1,783	1,673	1,864	1,672	1,550	1,916	1,875	1,617
		ชั่วโมงการทำงานเกิน	679	474	497	494	550	539	537	559	393	408	604	726	494	427	604	1,071	1,159	750	566	606	611	735	538	473	604
	ส่วนบุคคล	ความเร็วเกิน	7	9	5	6	8	9	4	5	9	9	4	5	0	0	0	0	6	4	4	7	8	9	8	8	6
		ไม่แสดงตน	3	7	4	8	8	5	2	4	8	8	8	2	0	0	0	3	5	10	4	8	6	3	5	8	5
		ชั่วโมงการทำงานเกิน	1	0	0	3	0	0	0	2	0	0	0	0	0	0	0	1	0	1	0	1	0	1	1	0	0
รถบรรทุก	ประจำทาง	ความเร็วเกิน	37	74	57	62	63	69	37	48	85	104	105	80	47	17	12	24	41	74	80	78	79	45	63	80	61
		ไม่แสดงตน	5,512	10,510	11,885	12,543	12,665	10,342	10,197	5,959	11,011	11,863	10,261	6,342	2,450	1,813	1,550	2,391	6,173	10,290	11,778	12,229	11,085	5,947	11,118	12,494	8,684
		ชั่วโมงการทำงานเกิน	2,378	2,926	4,084	4,457	4,547	3,734	3,291	2,509	2,516	3,414	3,237	2,402	1,184	844	648	871	1,821	3,073	3,874	3,999	3,926	2,539	2,897	3,712	2,870
	ส่วนบุคคล	ความเร็วเกิน	30	27	30	29	25	40	27	40	35	47	37	25	19	16	11	13	21	40	30	38	37	27	37	40	30
		ไม่แสดงตน	1,513	2,458	2,584	2,723	2,738	2,568	2,453	1,626	2,467	2,451	1,724	789	281	211	187	395	1,140	1,963	2,392	2,526	2,542	1,609	2,441	2,645	1,851
		ชั่วโมงการทำงานเกิน	767	778	904	1,016	932	942	888	688	673	788	502	282	156	70	68	169	346	613	794	860	926	686	711	801	640

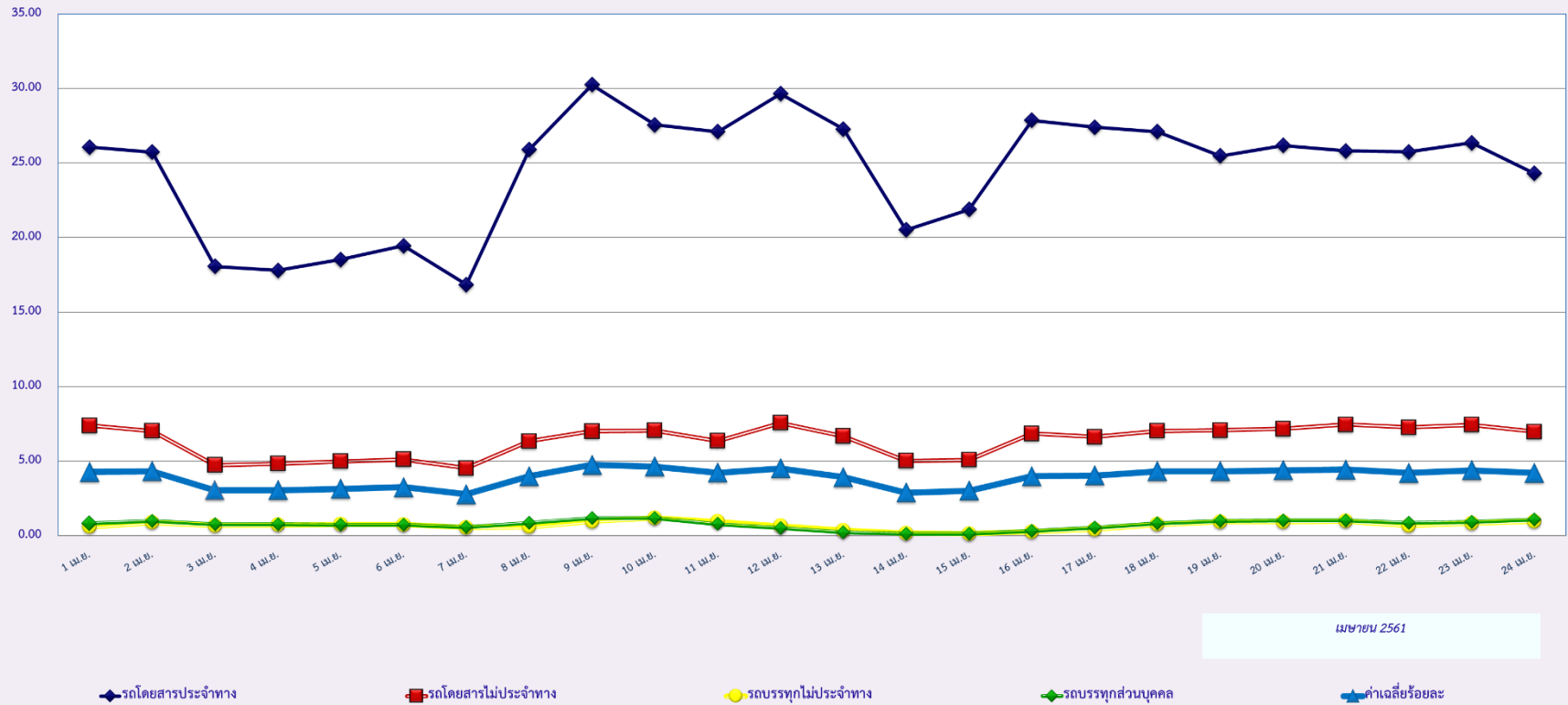
รายงานสถิติความเร็วเกินของรถตู้โดยสารประจำทาง หมวด 2 (ขส.)

ประจำเดือน เมษายน 2561

พื้นที่		วันที่																							
		1 เม.ย.	2 เม.ย.	3 เม.ย.	4 เม.ย.	5 เม.ย.	6 เม.ย.	7 เม.ย.	8 เม.ย.	9 เม.ย.	10 เม.ย.	11 เม.ย.	12 เม.ย.	13 เม.ย.	14 เม.ย.	15 เม.ย.	16 เม.ย.	17 เม.ย.	18 เม.ย.	19 เม.ย.	20 เม.ย.	21 เม.ย.	22 เม.ย.	23 เม.ย.	24 เม.ย.
กรุงเทพมหานคร	จำนวน(คัน)	545	471	346	345	320	436	314	576	499	501	508	696	741	543	507	671	563	524	471	455	459	507	419	362
	ร้อยละ	10.62	9.18	6.74	6.72	6.24	8.48	6.17	12.01	9.94	9.93	10.00	13.67	14.54	10.64	9.93	13.14	11.01	10.25	9.24	8.96	9.05	9.99	8.25	7.13
ทั่วประเทศ	จำนวน(คัน)	2,022	1,927	1,476	1,441	1,517	1,659	1,441	1,963	2,077	2,089	2,100	2,345	2,199	1,693	1,845	2,224	2,148	1,997	2,042	1,894	1,944	1,955	1,947	1,757
	ร้อยละ	39.41	37.55	28.77	28.06	29.56	32.28	28.29	40.91	41.37	41.41	41.33	46.05	43.13	33.18	36.15	43.54	42.01	39.06	40.04	37.29	38.32	38.54	38.35	34.59

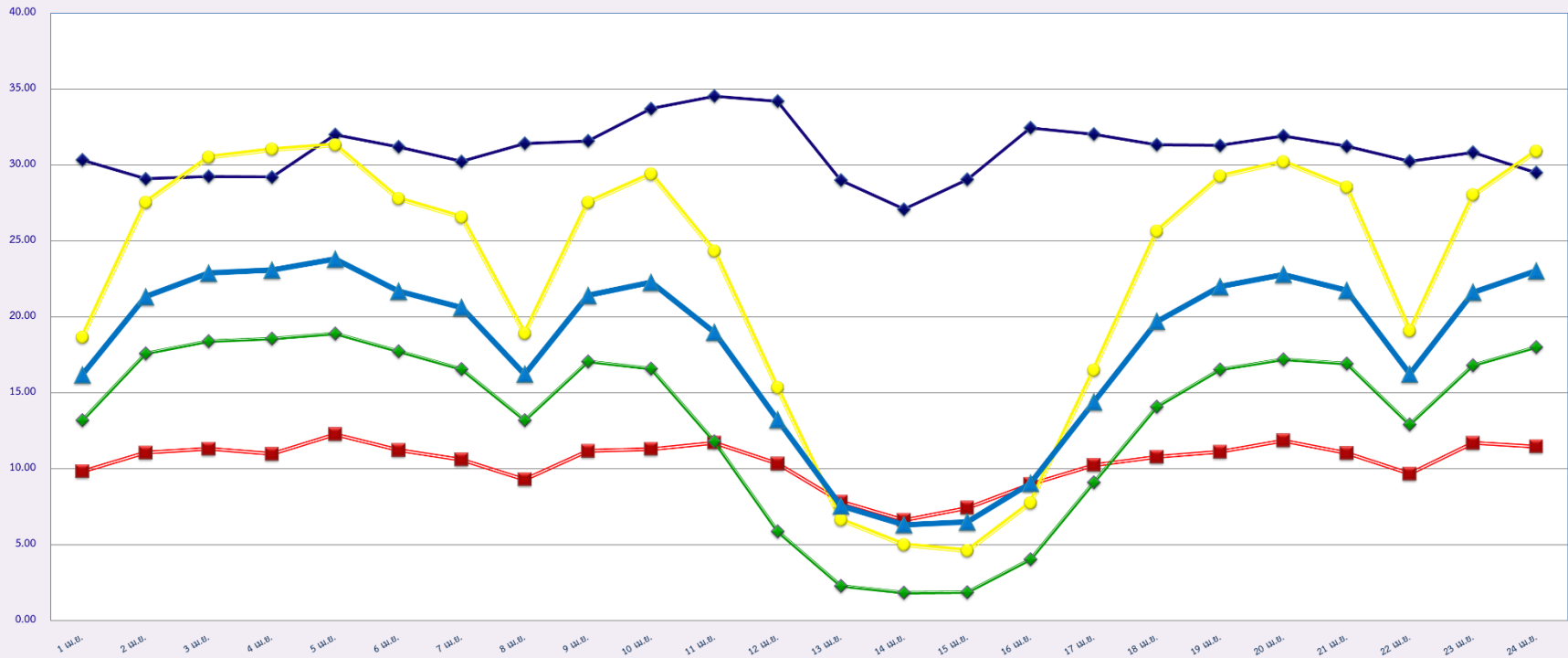
สถิติรถที่มีความเร็วเกินในรถแต่ละประเภท (ร้อยละ)

ร้อยละ



สถิติการไม่แสดงตนของพนักงานขับรถในรถแต่ละประเภท (ร้อยละ)

ร้อยละ



เมษายน 2561

รถโดยสารประจำทาง

รถโดยสารไม่ประจำทาง

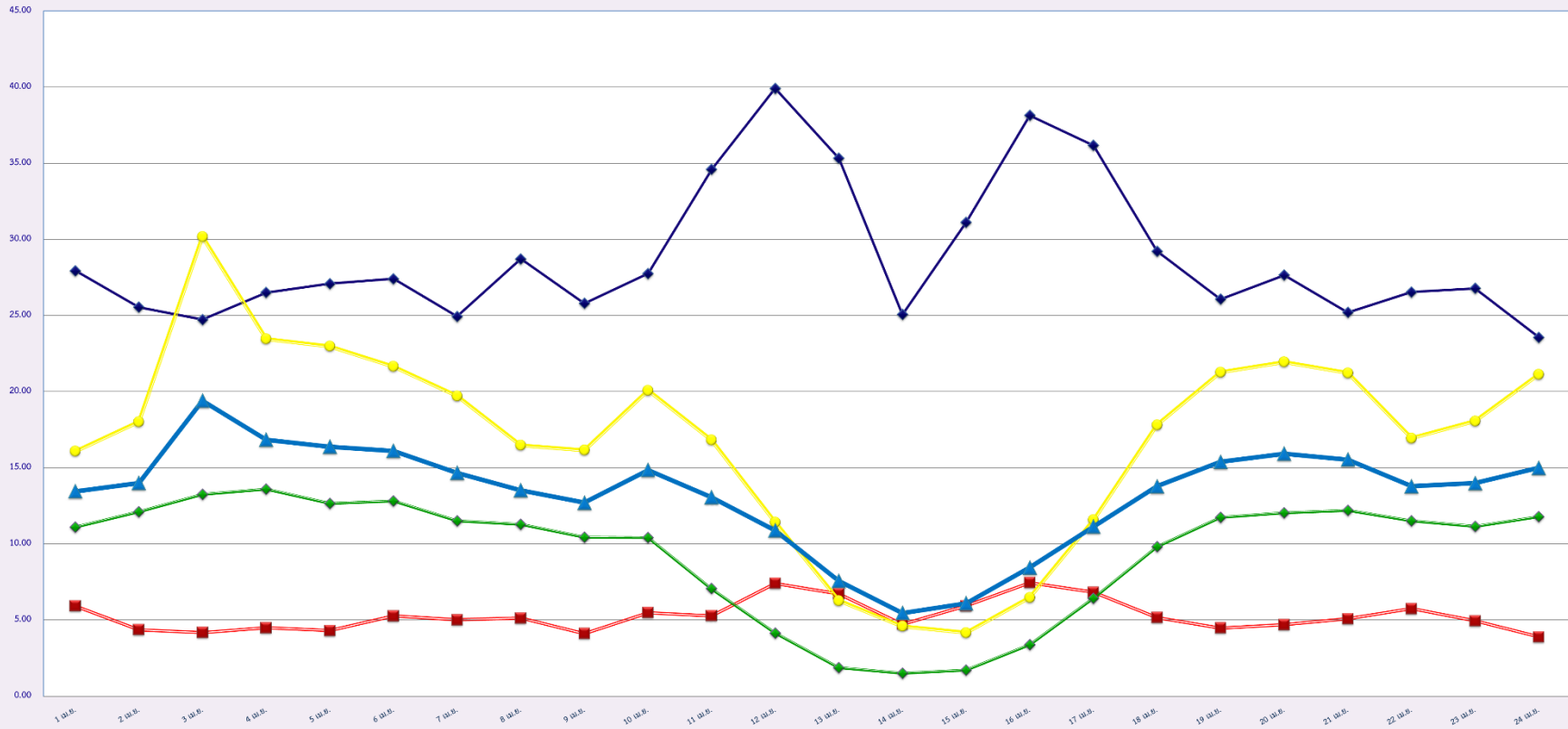
รถบรรทุกไม่ประจำทาง

รถบรรทุกส่วนบุคคล

ค่าเฉลี่ยร้อยละ

สถิติระยะเวลาการทำงานเกินของพนักงานขับรถในแต่ละประเภท (ร้อยละ)

ร้อยละ



ณภาพ 2561

รถโดยสารประจำทาง

รถโดยสารไม่ประจำทาง

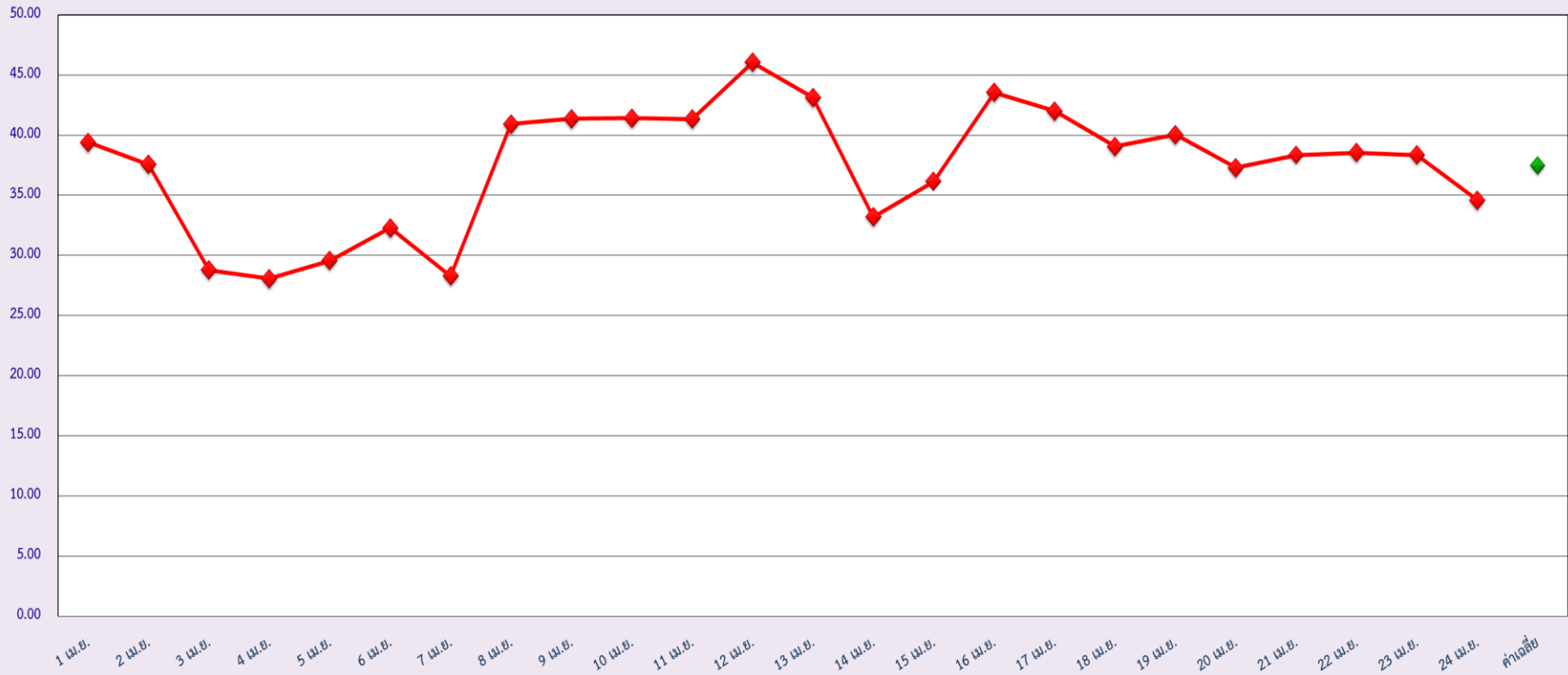
รถบรรทุกไม่ประจำทาง

รถบรรทุกส่วนบุคคล

ค่าเฉลี่ยร้อยละ

สถิติรถตู้โดยสารประจำทาง หมวด 2(บขส.)ที่มีความเร็วเกิน (ร้อยละ)

ร้อยละ



เมษายน 2561